

AcrelCloud-9500 电瓶车充电桩收费云平台



安科瑞电气股份有限公司
ACREL CO.,LTD.



简介

BRIEF INTRODUCTION

安科瑞电气股份有限公司[股票代码:300286.SZ]是一家集研发、生产、销售和服务于一体的高新技术企业，致力于为用户端提供能效管理和用电安全的系统解决方案。安科瑞电气具备从云平台软件到传感器的完整生产线，目前已有8000多套各类系统解决方案在全国各地运行，帮助用户实现能源的可视化管理，提供能源数据服务，为用户高效和安全用能保驾护航。

安科瑞能效管理系统包括变电所运维云平台、安全用电管理云平台、环保用电监管云平台、预付费管理（系统）云平台、智能变配电监控系统、电能质量治理系统、建筑能耗管理系统、工业能源管控平台、漏电火灾监控系统、消防电源监控系统、防火门监控、应急照明和疏散指示系统、充电桩收费管理系统、数据中心动环监控系统、智能照明控制系统、IT配电绝缘监测等系统及相关产品。

位于无锡江阴市的生产基地——江苏安科瑞电器制造有限公司是江苏省两化融合试点企业，拥有功能完善的产品试验中心，可开展环境、电磁兼容、安全性、可靠性等多种试验。生产过程依托先进的信息化管理系统和严格执行ISO9001管理标准，为产品产业化、规模化实施提供了保障，仪表年生产能力200万台，电量互感器150万只、节能成套柜10000台套。

安科瑞在全国主要城市设立了分公司和办事处，当地配置销售、技术支持团队，快速响应客户需求，为用户提供优质的产品体验。

安科瑞高度重视产品质量和技术创新，截止2018年底，公司拥有5项商标、18项发明专利、70项实用新型专利、93项外观专利、147项计算机软件著作权，并参与多个国家或行业标准的制定。

经过多年的积累和发展，安科瑞参与了诸多用户端能效管理项目，包括沪昆高铁多个站房电力监控和智能照明控制系统、上海通用汽车能耗管理系统、宁夏医科大学附属医院能源管理系统、天狮大学城宿舍远程预付费系统、山东金麒麟能源管理系统、苏州铁狮门能源管理系统、苏州中心消防电源管理系统等等；国外市场包括非洲、中东、东南亚、南美等等，丰富的市场经验提升了公司的品牌影响力，在产品质量和服务方面赢得了广泛的赞誉。

安科瑞自2012年上市以来一直保持稳定增长，公司将秉承“创新、高效、团结、诚信”的理念，坚持稳健经营、持续创新，为电力系统用户端和微电网提供更多优质的解决方案、产品和服务。

CULTURAL

文化理念

安科瑞精神：创新、高效、团结、诚信

安科瑞使命：自主创新、科技强国

安科瑞目标：立足中国，放眼世界，诚做一流智能配电供应商

安科瑞经营理念：为客户创造价值

安科瑞发展理念：实事求是、解放思想、与时俱进

安科瑞管理理念：以人为本、科学管理

目录 CONTENTS

概述	01
应用场所	01
平台结构	01
平台主要功能	02
充电桩配置选型	03
业务模式	03
充电桩型号说明	03

1、概述

电动车火灾事故频频发生，毫不起眼的电动车屡次引发夺命大火，电动车已然成为火灾“重灾区”。为预防和遏制电动自行车火灾事故发生，国家三令五申各种政策，为此公安部安委会曾出台《电动自行车集中停放和充电治理方案》。

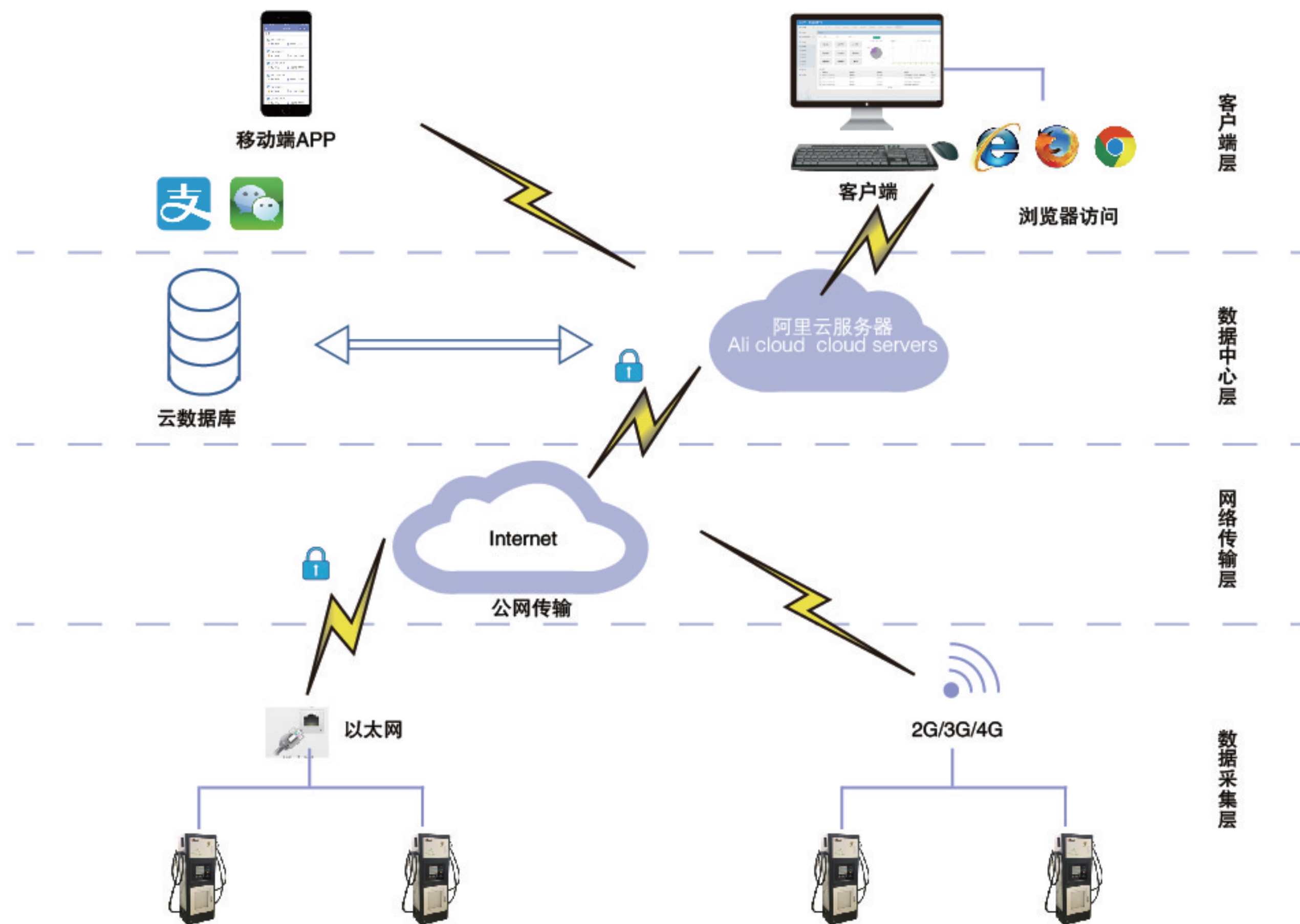
大部分充电过程存在隐患，比如电流、电池不匹配，充电设备简陋，难监控，灾情响应不及时。乱停放，私拉电线现象严重，没有计费标准，无法进行财务管理和有效监控。

安科瑞电瓶车充电桩通过GPRS模块与云端进行通信和数据交互。系统能够对电瓶车充电桩的日常状态、充电过程进行监控；实现充电支付对接：支持投币、刷卡、微信支付等多种支付方式，保证支付交易过程的完整性，对充电过程中的异常情况进行有效预警；实现对下游站级平台的清算、对账功能。

2、应用场所



3、平台结构



4、平台主要功能

■ 资源管理

充电站档案管理，充电桩档案管理，用户档案管理，充电桩异常交易监测。

■ 交易结算

充电价格策略管理，预收费管理，账单管理，营收和财务相关报表。

■ 用户管理

用户注册，用户登录，用户帐户管理。

■ 充电服务

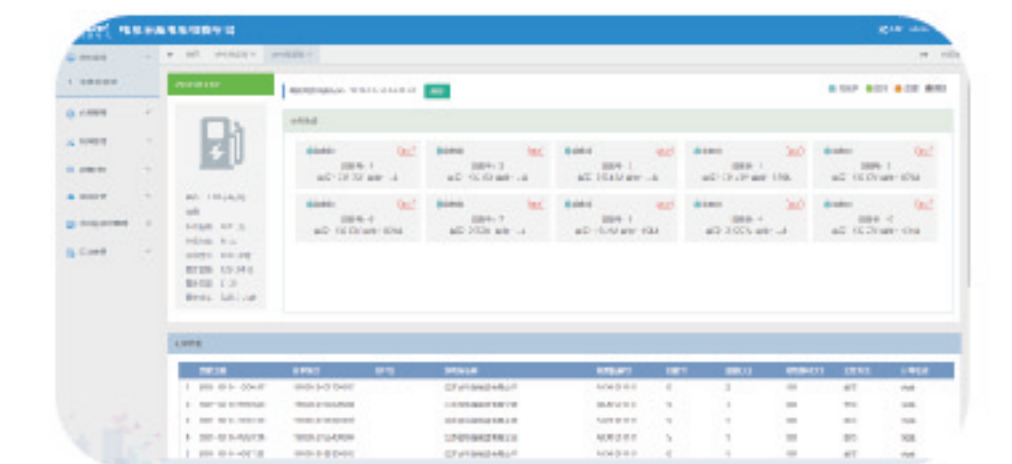
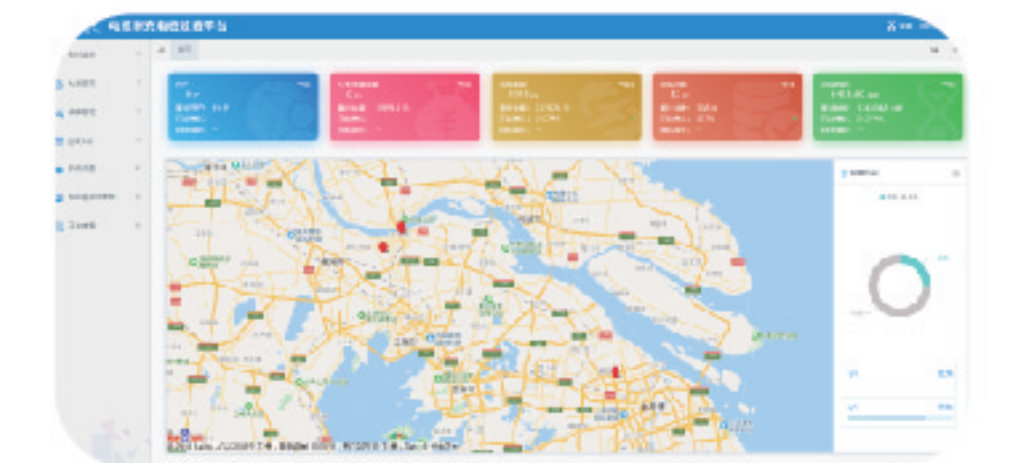
充电设施搜索，充电设施查看，地图寻址，在线自助支付充电，充电结算，导航等。

■ 微信小程序

扫码充电，账单支付等功能。

■ 数据服务

数据采集，短信提醒，数据存储和解析。



5、充电桩配置选型

序号	名称	型号、规格
1	电瓶车10路智能充电桩	ACX-10AY(投币刷卡)
2	电瓶车10路智能充电桩	ACX-10AH(投币联网)
3	电瓶车10路智能充电桩	ACX-10DYH(全功能)

注：充电桩型号数量按客户需求选择。

6、业务模式

◆ 数据托管方式

安科瑞指导用户完成充电桩的安装，用户的充电桩将数据上传至安科瑞充电桩收费运营云平台，委托安科瑞管理，按约定收取托管费用。

◆ 用户自建平台

平台建在用户监控室内（或指定地点），硬件客户可以按照我方推荐设备配置标准采购或者租用云服务器。安科瑞为客户完成平台的建设和运营队伍的培训。

7、充电桩型号说明



● ACX-10AY(H)

尺寸大小	270*115*380mm
重量	6.5kg
路数	10路
输入电压	AC220 V /50 Hz
输出电压	AC220 V /50 Hz
最大承载电流	25A
每路最大输出电流	3A
待机功率	2W

- 1.可同时充 10 辆电瓶车。
- 2.内部空间大，投币箱容量大，具备充足的电气安全性。

- 4.显示投币数、IC 刷卡次数、IC 卡余额。
- 5.每次扣费和充电时间可调，可多次投币刷卡，充电时间自动累计。
- 6.可根据客户需求开通免费充电功能。
- 7.可使用微信支付、支付宝支付、APP 支付。（只支持两种同时使用）
- 8.具有断电记忆功能，当出现断电，来电后可以继续使用剩余的时间充电。
- 9.具有短路保护功能，当出现短路，保险丝熔断确保安全。

● ACX-10DYH

外形尺寸	320*135*480mm
机器净重	8KG
输入电压	AC220V/50HZ
输出电压	AC220V/50HZ
最大承载电流	50A
每路最大输出电流	5A
待机功率	2W

- 1.可同时充 10 辆电瓶车。
- 2.尺寸空间大，投币箱容量大，内部空间充裕，具备充足的电气安全性。
- 3.实体按键设计，手感实在，使用寿命长。
- 4.显示投币数、IC 刷卡次数、IC 卡余额，卡内余额语音播报。
- 5.每次扣费和充电时间可调，可多次投币刷卡，充电时间自动累计。
- 6.可根据客户需求开通免费充电功能、月卡功能和刷卡退费。
- 7.可使用微信支付、支付宝支付、APP 支付。
- 8.自动识别出现故障的线路，并伴有字母和语音提示。
- 9.具有断电记忆功能，当出现断电，来电后可以继续使用剩余的时间充电。
- 10.具有拔掉断电功能，当用户拔掉充电器，及时自动断电。
- 11.具有充满自停功能，自动检测电瓶车充电状态，如充满则停止供电，计费时间清零。
- 12.具有过载保护功能，能识别大功率电器，自动暂停供电，防止用户私接插线板给多台电瓶车充电。
- 13.具有短路保护功能，当出现短路，保险丝熔断确保安全。
- 14.具有按功率给时间功能，根据检测到的功率，按照设定时间开启充电。
- 15.可选配联网烟感，当出现火情，可发送短信给指定责任人。
- 16.过温保护功能，当检测机箱温度过高，停止充电。
- 17.夜间断电功能，可设定夜间整机断电黑屏，禁止夜间充电。
- 18.远程抄表，485 电表数据采集上报。